

# TECHOS Y ENTREPISOS

## VIGUETAS Y BOVEDILLAS

Las viguetas de hormigón son fabricadas bajo sistema de pretensado, lo cual garantiza una alta resistencia estructural. Las viguetas pretensadas permiten generar losas más livianas, ahorrando hormigón, encofrado y tiempo frente a otras alternativas para techos y entrepisos. Las viguetas permiten cubrir luces de hasta 12 metros.

### Variantes

Sistema Stalton Porteña: Sistema que se aplica alternando viguetas pretensadas con bovedillas cerámicas. Permite cubrir luces de hasta 5,80 metros.

Sistema Stalton de Hormigón: Sistema que se aplica alternando viguetas pretensadas con bovedillas de hormigón. Permite cubrir luces de hasta 7 metros.

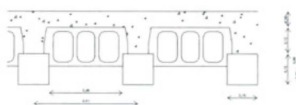
Losas Rippen: Armadura resistente, se reemplaza por viguetas pretensadas, se construye alterando estas viguetas con bovedillas especiales. Se caracteriza por su sencillez y velocidad a la hora de ejecutar una losa para techo o piso.

#### Losas Rippen

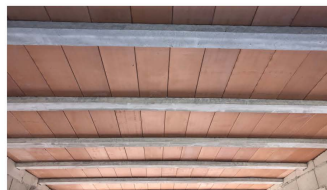


- PARA GRANDES SOBRECARGAS.
- LUCES DE 7 A 12 m.
- PUENTES.
- DONDE NO ES POSIBLE APUNTALAR.

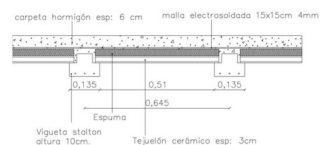
LUZ MÁXIMA APROXIMADA 12M.



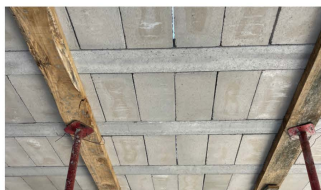
#### Stalton Porteña



- PARA TECHOS O ENTREPISOS.
- LUCES HASTA 5,80m.
- NO REQUIERE ENCOFRADO.
- CARPETA DE COMPRESIÓN DE 4 A 8 cm.
- MONTAJE MANUAL.



#### Stalton Hormigón



- PARA TECHOS O ENTREPISOS.
- LUCES HASTA 7m.
- NO REQUIERE ENCOFRADO.
- CARPETA DE COMPRESIÓN DE 4 A 8 cm.
- MONTAJE MANUAL.

